

Perla₂

AT THE BAY



A GEM UNCOVERED

حكايتك تبدأ من هنا

YOUR "ONCE UPON A TIME" STARTS HERE..

ABOUT REPORTAGE

Reportage Properties is one of the largest private developers in the United Arab Emirates, with projects in Abu Dhabi, Dubai, and now Egypt.

We are focused and consistent in our objective to provide innovative, modern, and affordable housing solutions that not only offers our investors an outstanding value but also provide the home buyers a safe place to live in.

Our mission is to be amongst the most trusted real estate companies in the UAE by developing and providing homes that are cost-effective and that provide you with a sense of belonging. We look forward to bringing you the best living experience, and aspire to expand our real estate business globally by partnering with international businesses.

We build homes with unparalleled
elegance and comfort



ريورتاج العقارية

تمثل شركة ريورتاج العقارية واحدةً من أكبر مطوري العقارات الخاصة في دولة الإمارات العربية المتحدة، بحصيلة سنوات من الخبرة، وبمشروعات قائمة في أبوظبي ودبي، والآن في مصر

وتركز الشركة في هدفها المتمثل في تقديم حلول إسكان مبتكرة وحديثة وبأسعار في المتناول، وهي حلول من شأنها أن توفر قيمة متميزة

تتمثل مهمة ريورتاج العقارية في أن تكون أولى شركات العقارات الأكثر ثقة في دولة الإمارات العربية المتحدة، وذلك من خلال تطوير وتوفير منازل معقولة التكلفة تمنح ساكنيها الشعور بالانتماء. نتطلع دائماً إلى أن نقدم لكم أفضل التجارب السكنية ونطمح إلى توسيع نطاق أعمالنا العقارية على مستوى العالم من خلال عقد شراكات مع مؤسسات الأعمال الدولية.

منازل تحظى بمزايا
وراحة لا تضاهي

SAYING YES TO YAS!

Yas South area is a perfect opportunity for residence and investment. Yas Bay mixed-use development and community is to become Abu Dhabi's premier waterfront destinations and the nightingale of the city, comprising three main distinct areas; the Waterfront, Yas Bay residences and the Media Zone.

The Waterfront, a vibrant leisure and entertainment district, including The Hilton Hotel, cafés and restaurants, retail outlets, a boutique cinema, a beach club, and the award-winning Etihad Arena.

Residences at Yas Bay, a unique and contemporary residential community, offering the complete Yas Island lifestyle, with 19 parks, 2 schools, 3 mosques and community retail, all within walking distance from The Waterfront.

Media Zone, featuring the new campus for twofour54, a media and entertainment hub attracting top talent from the global media industry.



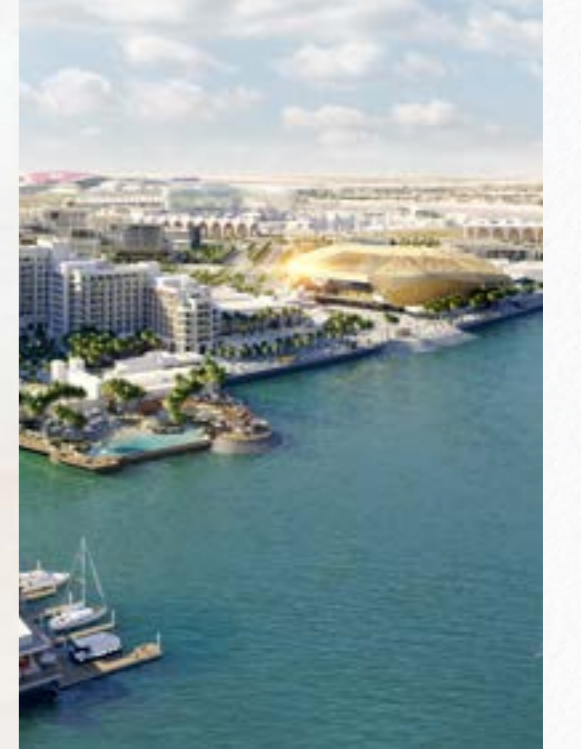
قل نعم لـ ياس!

تعد منطقة جنوب ياس فرصة مثالية للإقامة والاستثمار. صمم مشروع ياس باي كمجمع متعدد الاستخدامات ليكون أحد الوجهات الرئيسية على الواجهة البحرية في أبوظبي وصوت المدينة، ويضم ثلاث مناطق رئيسية متميزة؛ الواجهة البحرية ومساكن خليج ياس والمنطقة الإعلامية.

الواجهة البحرية، منطقة ترفيهية و نابضة بالحياة ، بما في ذلك فندق هيلتون والمقاهي والمطاعم ومنافذ البيع بالتجزئة وسينما بوتيك ونادي شاطئي واتحاد أرينا الحائز على العديد من الجوائز.

المنطقة السكنية في ياس باي، مجتمع سكني فريد ومعاصر، يقدم نمط حياة جزيرة ياس بشكل كامل، مع 19 منزلًا ، ومدريستين ، و 3 مساجد ومتاجر التجزئة، وكلها على مسافة قريبة من الواجهة البحرية.

المنطقة الإعلامية ، التي تضم الحرم الجامعي الجديد لـ: twofour54، وهي مركز إعلامي وترفيهي يستقطب أفضل المواهب من صناعة الإعلام العالمية.



العالم بين يديك

THE WORLD AT YOUR FINGERTIPS



إلى دبي
TO DUBAI
45 MINUTES DRIVING

إلى متحف اللوفر
TO LOUVRE MUSEUM
25 MINUTES DRIVING

إلى جزيرة الريم
TO AL REEM ISLAND
30 MINUTES DRIVING

إلى جزيرة السعديات
TO AL SAADIYAT ISLAND
25 MINUTES DRIVING

- 10 Min شاطئ ياس
Yas Beach
- 5 Min اتحاد أرينا
Etihad Arena
- 5 Min عالم فيراري
Ferrari World
- 10 Min ياس مول
Yas Mall
- 10 Min ياس ووتر ورلد
Yas Water World
- 10 Min وورنر بروس
Warner Bros

Abu Dhabi Airport

DIVA
AT THE BAY

Perla
AT THE BAY

PERLA 2 AT THE BAY

Right at the waterfront where the turquoise water shimmers, lies Perla 2 – East YAS, a masterpiece of elegance, modernity and sophistication, to write the story of a magical island where not a single aspect of life is compromised. Perla 2 is one of two twin towers located at the two wings of YAS Bay, serving one purpose; bringing the best of YAS Island to a home of your dreams.

This high-rise building offers high-end Seaview Duplex apartments brilliantly designed to have an equal share of sunlight and blue views, with our signature Italian designs and terraces, inviting life into 115 homes.



بيرلا 2 على الخليج

مباشرة على الواجهة البحرية حيث تتلألأ المياه الفيروزية ، تتألق بيرلا 2 كتحفة فنية من الأناقة والحداثة والراقي، لكتابة قصة جزيرة ساحرة حيث لا يتم المساس بأي جانب من جوانب الحياة. بيرلا 2 هو واحد من برجين توأمين يقعان على جناحي خليج ياس ويخدمان غرضًا واحدًا؛ جلب أفضل ما في جزيرة ياس إلى منزل من أحلامك.

يوفر هذا المبنى عالي الارتفاع شققًا دوبلكس فاخرة مطلة على البحر مصممة ببراعة للحصول على نصيب متساوٍ من ضوء الشمس والإطلالات الزرقاء، مع تصميماتنا وتراساتنا الإيطالية المميزة، لتدعو الحياة إلى داخل 115 منزلًا.



DESIGN PHILOSOPHY A REAL GEM

With masterful architecture and interior art, Perla 2 never fails to impress. From the high-quality finishing to the modern and contemporary facades, all design details are perfectly homogenous forming a high-end residential building for a high-end living. The building's curved design brilliantly embraces the waterfront and the sky offering equal share of Seaview for all units, and the double-glazed glass dominating the exteriors reflect the very essence of the magical YAS with its beautiful morning shades and starry nights.



فلسفة التصميم جوهرة حقيقية

مع الهندسة المعمارية الرائعة والفن الداخلي، لا تفشل بيرلا 2 أبدًا في إثارة الإعجاب. من التشطيبات عالية الجودة إلى الواجهات الحديثة والمعاصرة، تتناغم جميع تفاصيل التصميم لتشكل مبنى سكنيًا راقيًا لحياة راقية. يحتضن التصميم المنحني للمبنى ببراعة الواجهة البحرية والسماء، مما يوفر حصة متساوية من الإطلالة البحرية لجميع الوحدات، ويعكس الزجاج المزدوج المزجج الذي يسيطر على الواجهات جوهرة ياس الساحر بظلالها الصباحية الجميلة ولياليها المرصعة بالنجوم.





المحيط الأمثل لأحداث قصتك
The Finest Setting for your Story





وجهة مشهورة عالمياً ذات مناظر خلابة
وأفق لا حدود له

A world-famous destination with incredible
scenery and limitless horizon

BESPOKE LIFESTYLE.. INSPIRED BY YOU

Get a taste of premium hospitality at Hilton Hotel and Viceroy Hotel.

Don't compromise a vibrant nightlife! Spend the best of moments at MAD.

Shopping is always special in Yas Mall - the largest shopping center in Abu Dhabi, where international restaurants and shops are located.

You only live once, make it a Perla lifestyle!



أسلوب حياة مفصل.. مستوحى منك

تذوق الضيافة الفاخرة في فندق فيسيروي وفندق هيلتون.

لا تفوت الحياة الليلية الرائعة! اقض أفضل اللحظات في MAD.

التسوق دائما مميذا في ياس مول - أكبر مركز تسوق في أبوظبي حيث المطاعم والمحلات التجارية العالمية.

تعيش مرة واحدة فقط،
اجعلها أسلوب حياة بيرلا!







Stay in the centre of everything, with life painted in your favourite shades



كن في وسط كل شيء، مع حياة ملونة بأفضل ألوانك

CREATIVE INSTINCTS GO
WILD WHEN THE WORD
“YAS” IS HEARD

Explore the recreational activities and go for
an adrenaline rush at the Ferrari world, Warner
Bros theme park and Yas Waterworld.



يتدفق الإبداع إلى
المخيلة عندما تُسمع
كلمة «ياس»

استكشف الأنشطة الترفيهية و اشعر بتدفق
الأدرينالين في عالم فيراري ومدينة ملاهي
وارنر برانرز وياس ووتر وورلد.

LEAVE THE WORLD
BEHIND AND ENJOY
GYM, SWIMMING POOL
WITH A SKY VIEW

Escape your busy life with rooftop gym, swimming pool, BBQ area, playgrounds and much more..



اترك العالم خلفك واستمتع
بصالة ألعاب رياضية وحمام
سباحة بإطلالة على السماء

اهرب من حياتك المزدحمة بصالة ألعاب رياضية
على السطح وحمام سباحة و منطقة نشواء وملاعب
وغيرها الكثير



متلألئة من الخارج، جوهرة من الداخل
Shiny on the outside, a gem on the inside



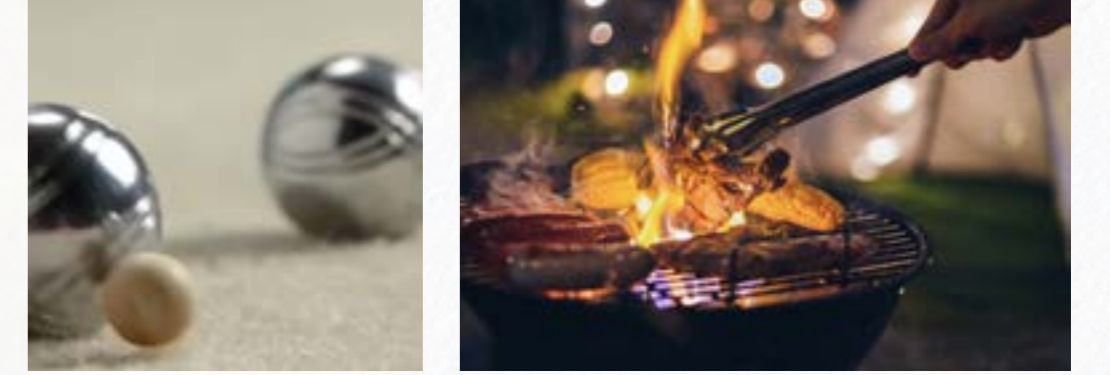
جميع الوحدات مطلة على البحر
All Seaview Apartments



الخدمات ووسائل الراحة
AMENITIES
& SERVICES



All units with sea view	جميع الوحدات مطلة على البحر
Large Swimming Pool	حمام سباحة كبير
Large Kids Swimming Pool	حمام سباحة كبير للأطفال
BBQ Area	منطقة شواء
Gymnasium	صالة ألعاب رياضية
206 Covered Parkings	206 مواقف سيارات مغطاة
6 Large Lifts	6 مصاعد كبيرة
Landscape Areas	مساحات خضراء
2 Large Lobbies	2 ردهة كبيرة
Bocce Play Area	منطقة لعب البوتشي
Shaded Seating Areas	مناطق جلوس مظلة



مميزات الوحدة

UNIT FEATURES



- جميع الوحدات مطلة على البحر
- شرفات / تراسات حسب مخطط الوحدة
- خزائن مطبخ وكوتنرتوب
- حمامات مكسوة بالكامل وأجنحة ومراديض للضيوف حيثما كان ذلك متاحا
- نوافذ زجاجية مزدوجة
- قمر صناعي رئيسي ووصلات ألياف ضوئية لإنترنت عالي السرعة
- تكييف هواء مركزي
- وحدات تخزين و مرايا
- دش بمقبض وحوض استحمام في كل حمام
- خزانات ملابس في غرف النوم

- All units with sea view
- Balconies / Terraces as per unit plan
- Kitchen cabinets and countertops
- Fully tiled bathrooms, en-suites and guest toilets wherever applicable
- Double-glazed windows
- Satellite master antenna and fibre optic connection for high-speed internet access
- Central air conditioning
- Vanity units and mirrors
- Shower with handle and bathtub walk-in shower in each bathroom
- Built-in wardrobes in bedrooms





UNIT MIX

- 54 شقة دوبلكس ثلاث غرف
Three Bedroom Duplex Apartment
- 48 شقة دوبلكس أربع غرف
Four Bedroom Duplex Apartment
- 01 شقة سيمبلكس أربع غرف
Four Bedroom Simplex Apartment
- 12 شقة دوبلكس خمس غرف
Five Bedroom Duplex Apartment

TOTAL UNITS 115

PROJECT DETAILS

Plot Area: 4,984.56 sq.m. (53,653.8 sq. ft) | Total Height: 56 m

Levels: 2 Basement + Ground Floor (residential)+ 11 Residential Floors+ Roof (with amenities)

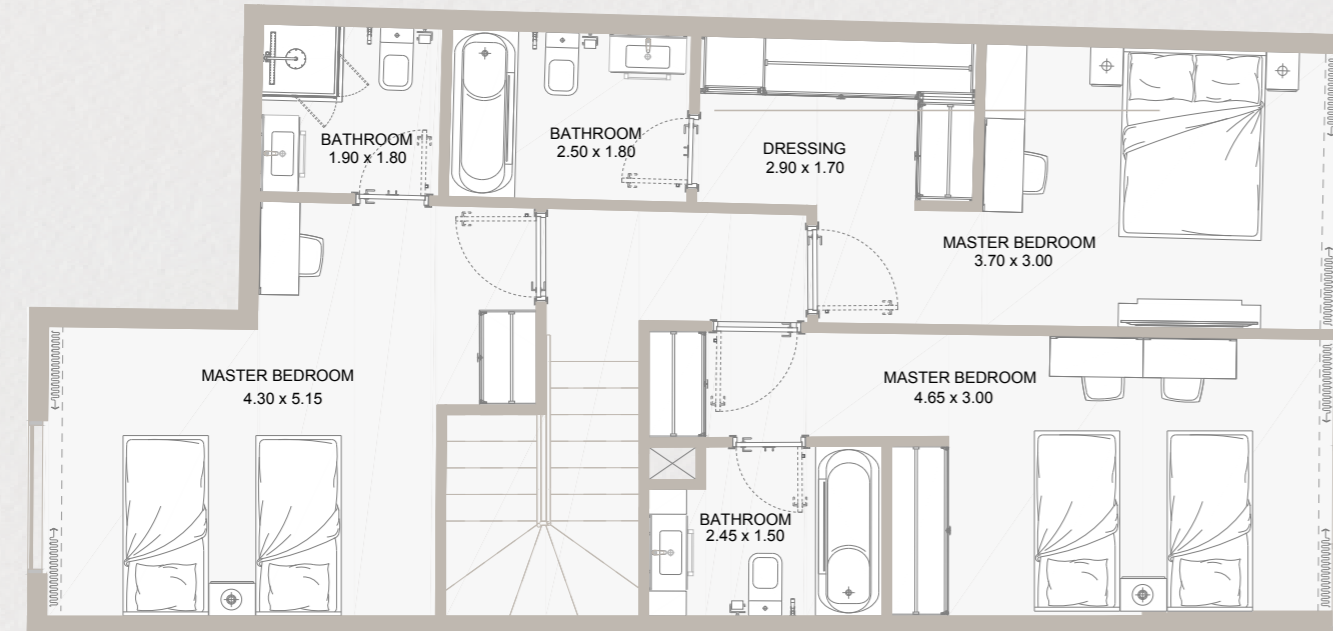
UNIT TYPES & FLOOR PLANS

All drawings and dimensions are approximate. Drawings are not to scale and are subject to change without notice. The developer reserves the right to make revisions. The units are measured at typical floors in the building and columns may vary in size depending on the floor level. The furnishing and accessories shown are for representation only. The availability, length and width of the balcony varies depending on which floor and which orientation the unit is located within the building. There will be slight differences in the internal areas between the same unit types depending on the shaft sizes that go through the units.

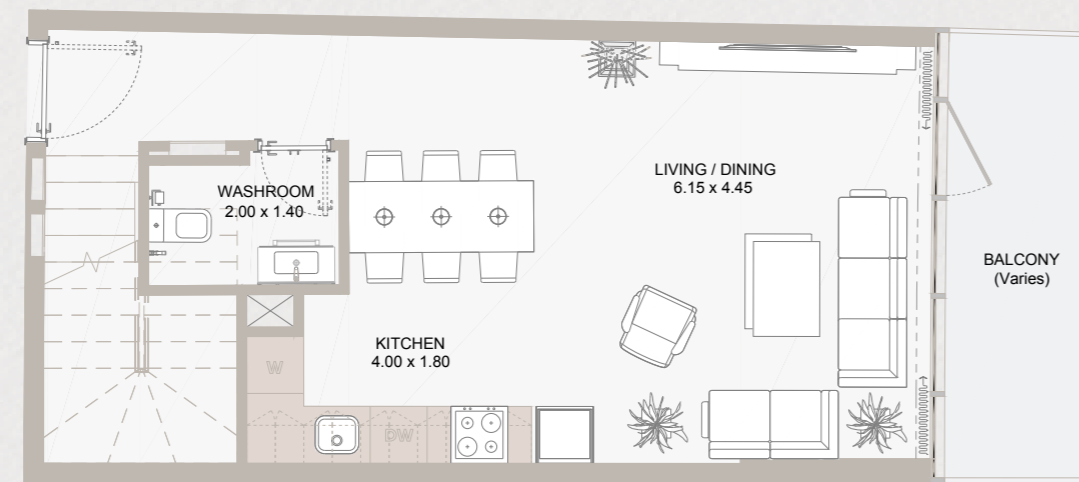


3B DUPLEX TYPE - A

[CLICK HERE](#)
to view full floor plans



UPPER FLOOR



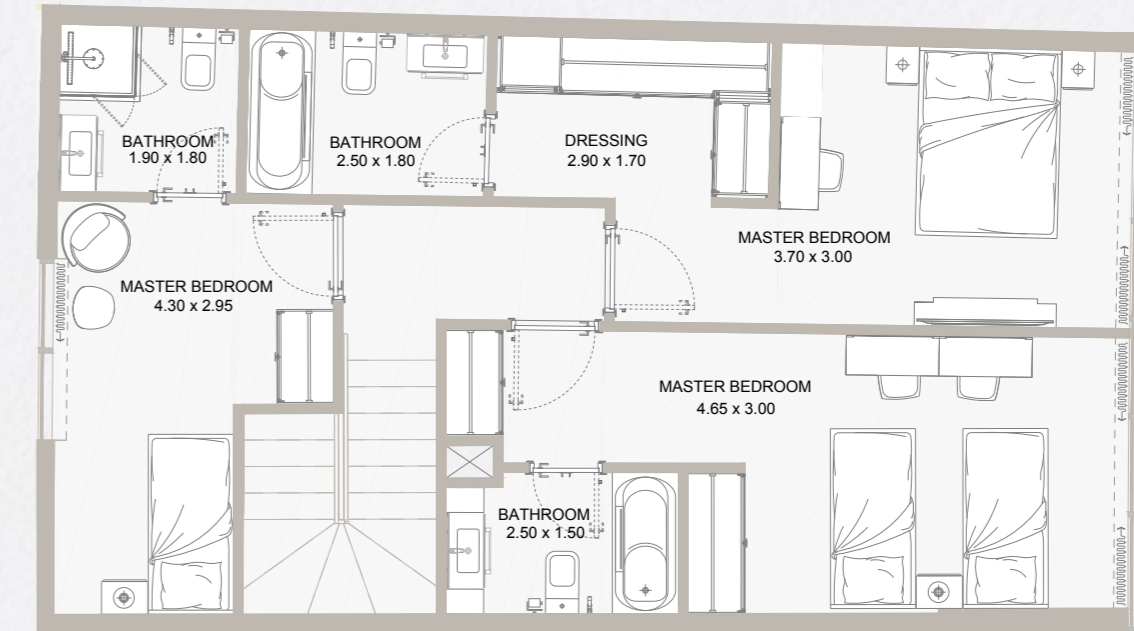
LOWER FLOOR

Typical Floor Plan from GF to 10th Floor

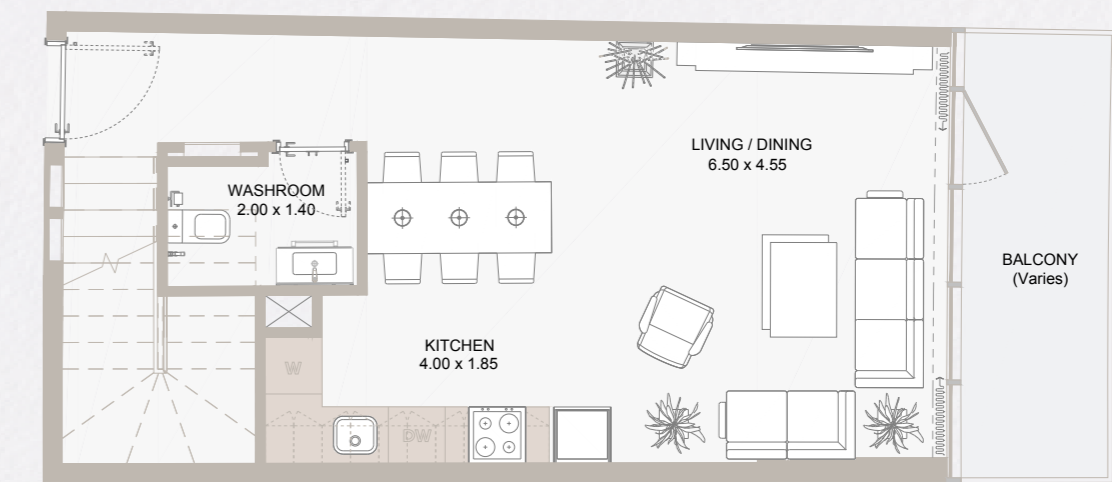
Internal Area	1,323.86 to 1,347.01 sq.ft
Outdoor Area	39.18 to 895.67 sq.ft
Total Area	1,363.91 to 2,219.32 sq.ft

3B DUPLEX TYPE - B

[CLICK HERE](#)
to view full floor plans



UPPER FLOOR



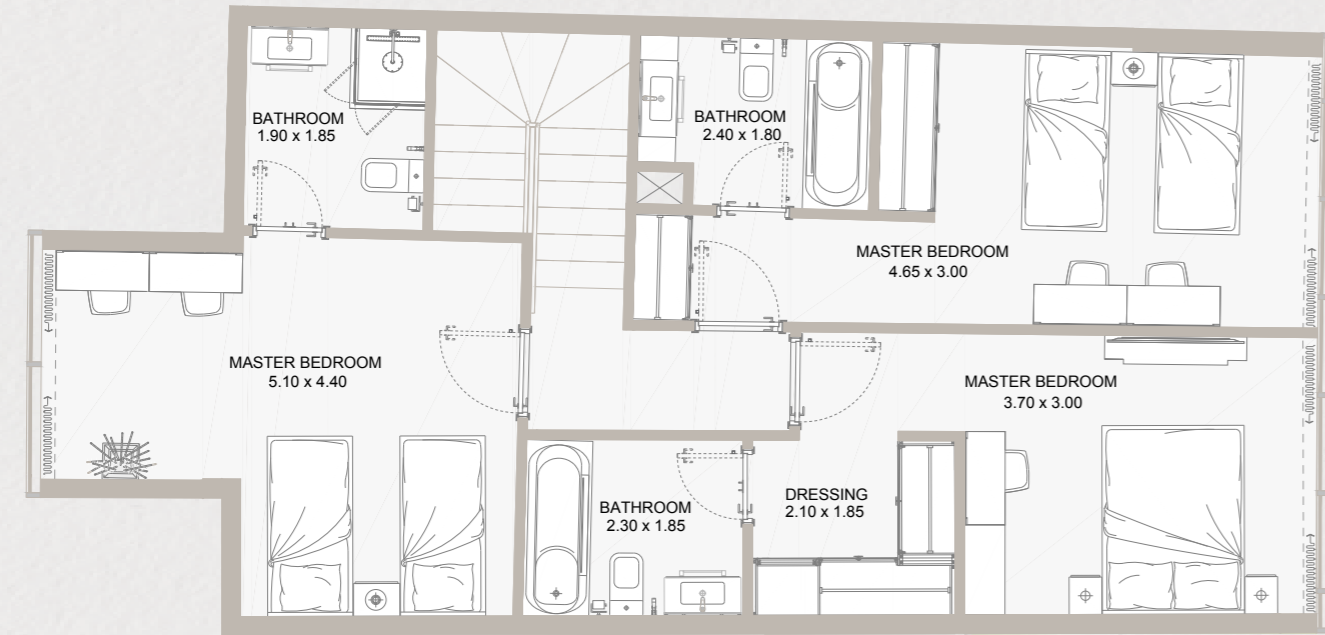
LOWER FLOOR

Typical Floor Plan from GF to 10th Floor

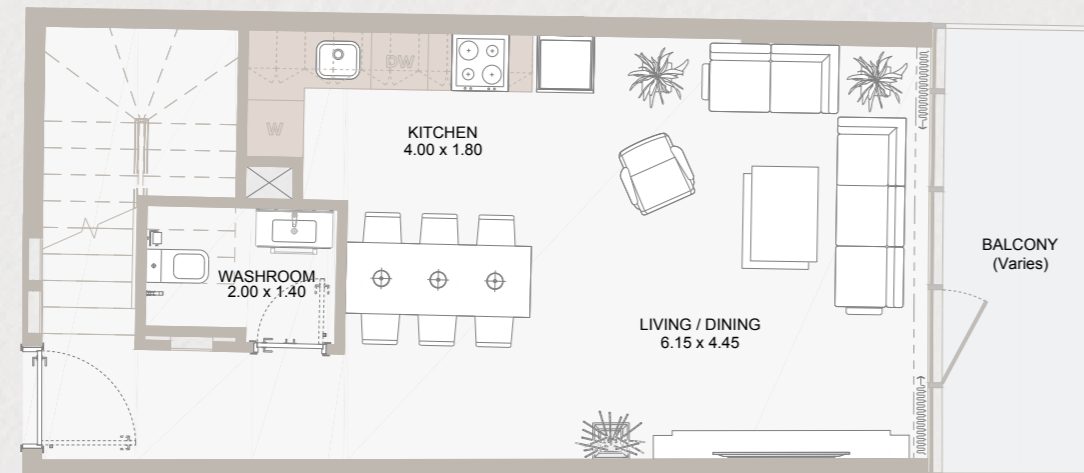
Internal Area	1,241.95 to 1,245.39 sq.ft
Outdoor Area	37.24 to 1164.23 sq.ft
Total Area	1,282.42 to 2,406.18 sq.ft

3B DUPLEX TYPE - C

[CLICK HERE](#)
to view full floor plans



UPPER FLOOR



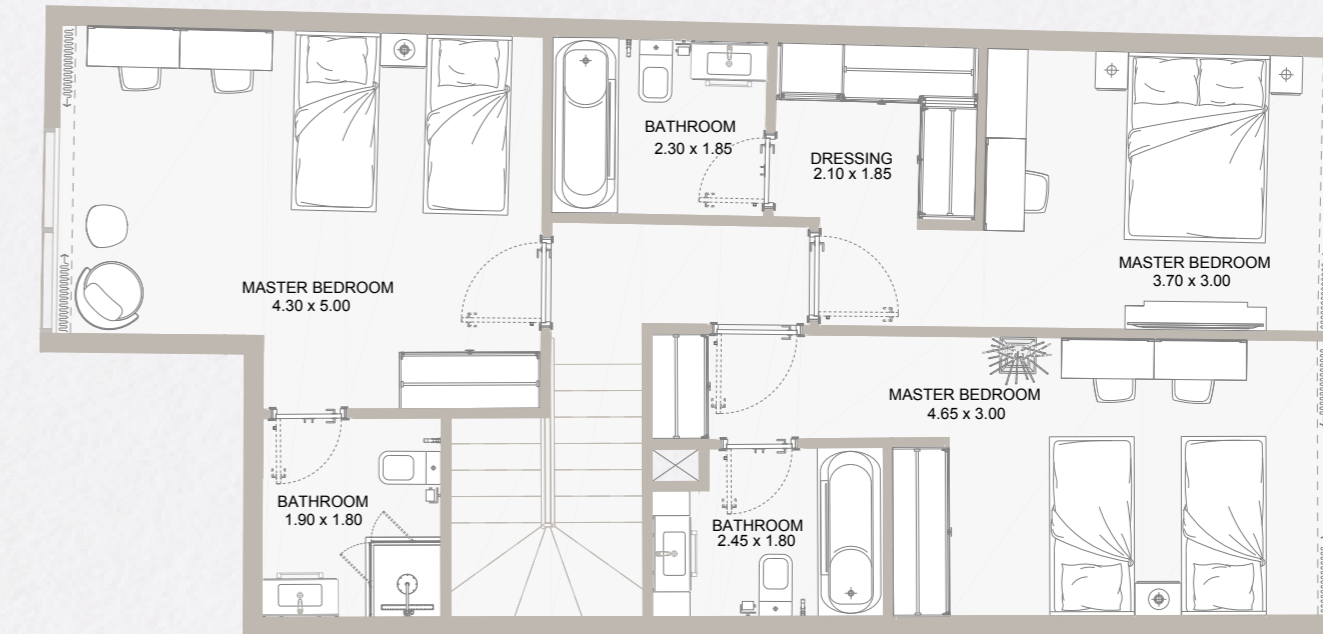
LOWER FLOOR

Typical Floor Plan from GF to 10th Floor

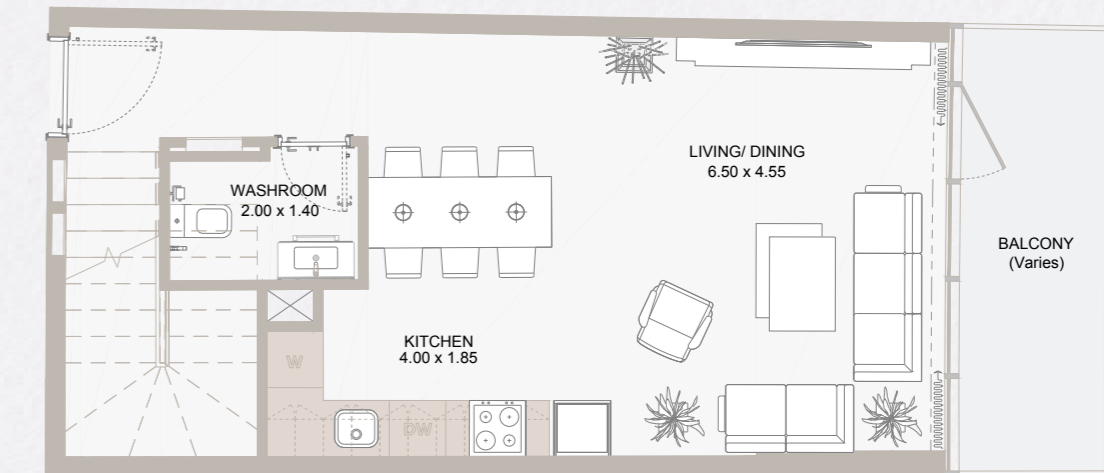
Internal Area	1,310.41 sq.ft
Outdoor Area	138.86 to 430.56 sq.ft
Total Area	1,449.26 to 1,740.97 sq.ft

3B DUPLEX TYPE - D

[CLICK HERE](#)
to view full floor plans



UPPER FLOOR



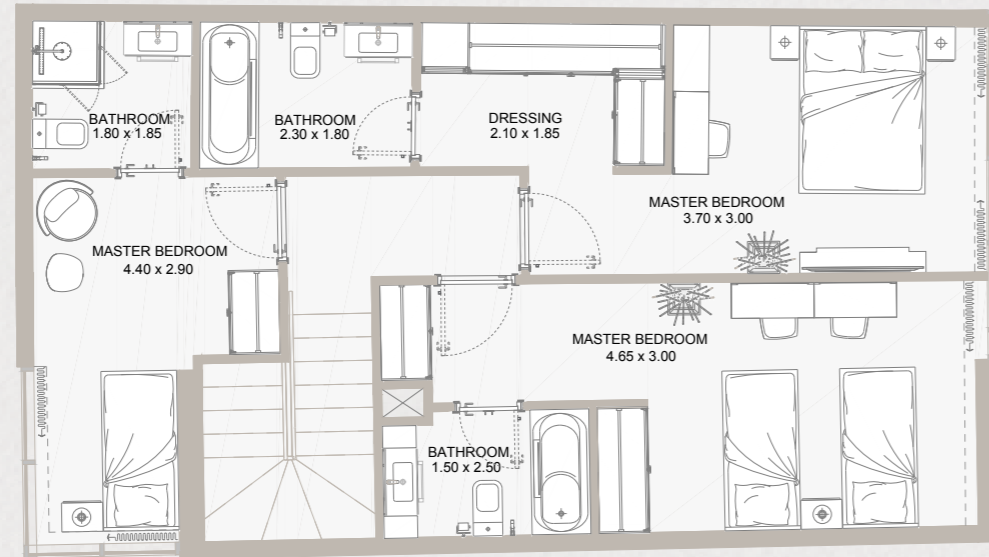
LOWER FLOOR

Typical Floor Plan from GF to 10th Floor

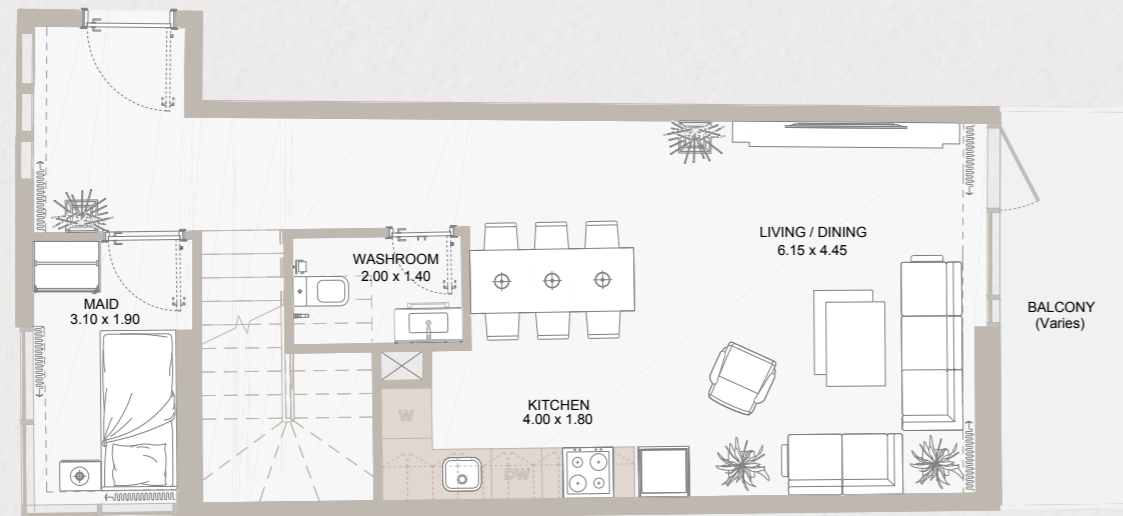
Internal Area	1,335.38 sq.ft
Outdoor Area	40.15 to 414.84 sq.ft
Total Area	1,375.53 to 1,750.23 sq.ft

3B DUPLEX TYPE - E

[CLICK HERE](#)
to view full floor plans



UPPER FLOOR



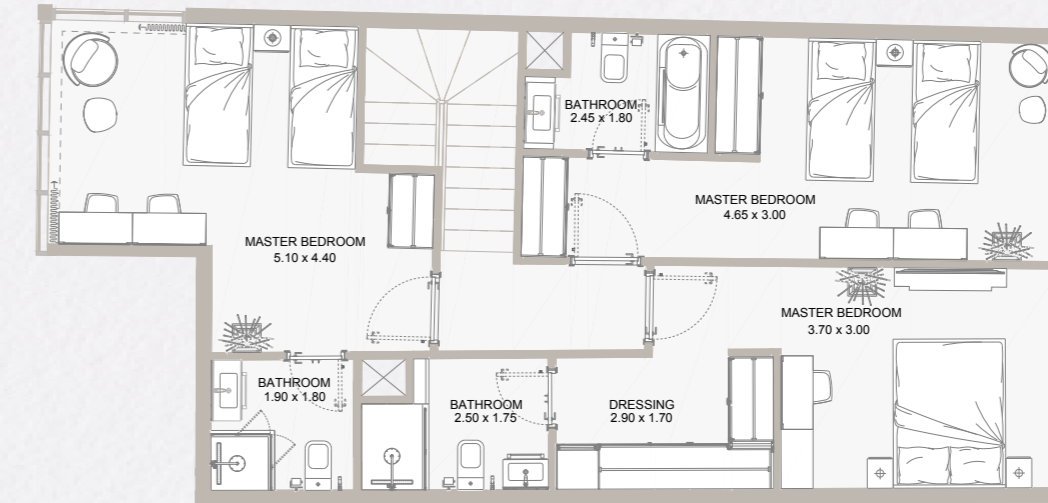
LOWER FLOOR

Typical Floor Plan from 2nd to 10th Floor

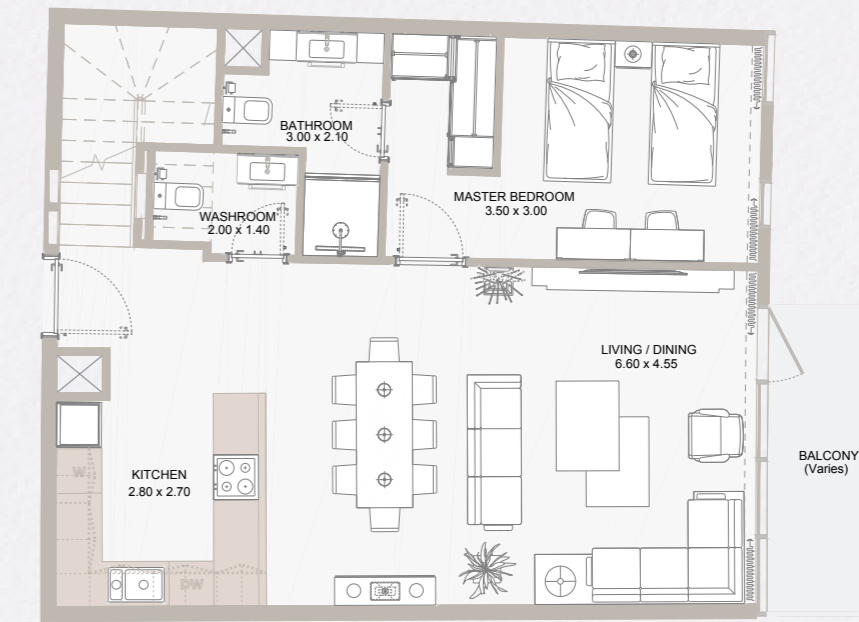
Internal Area	1,370.47 sq.ft
Outdoor Area	36.38 to 77.61 sq.ft
Total Area	1,406.96 to 1,447.97 sq.ft

4B DUPLEX TYPE - A

[CLICK HERE](#)
to view full floor plans



UPPER FLOOR



LOWER FLOOR

Typical Floor Plan from GF to 10th Floor

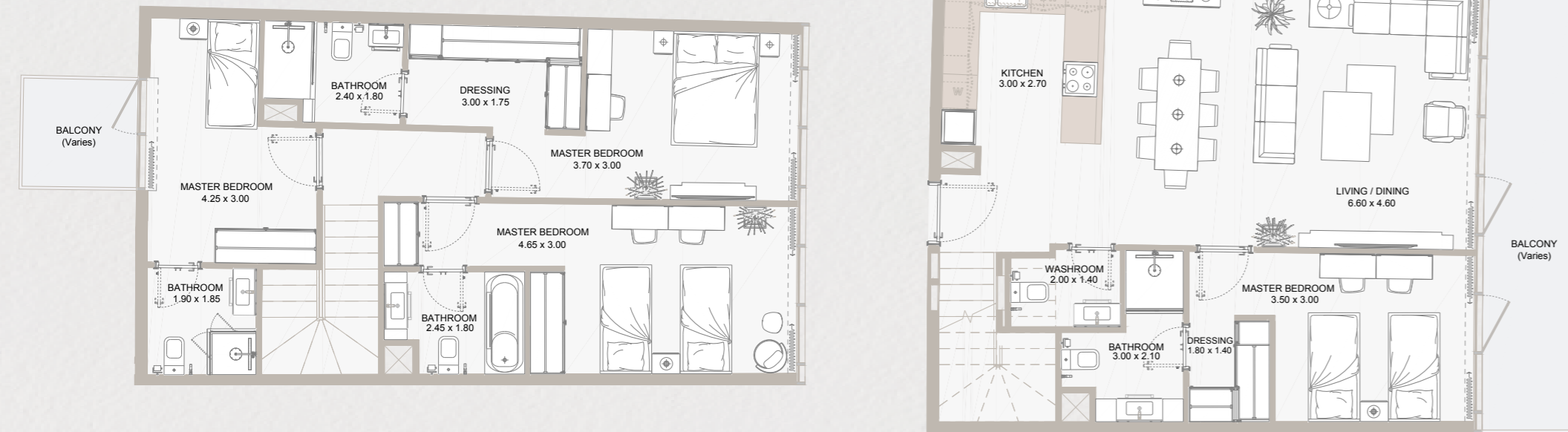
Internal Area	1,621.06 to 1,630.10 sq.ft
Outdoor Area	72.55 to 1,440.98 sq.ft
Total Area	1,696.62 to 3,063.33 sq.ft

4B DUPLEX TYPE - B

[CLICK HERE](#)
to view full floor plans

UPPER FLOOR

LOWER FLOOR



Typical Floor Plan from GF to 10th Floor

Internal Area	1,558.30 sq.ft
Outdoor Area	133.37 to 1,852.59 sq.ft
Total Area	1,691.67 to 3,411.97 sq.ft

4B DUPLEX TYPE - C

[CLICK HERE](#)
to view full floor plans

UPPER FLOOR

LOWER FLOOR



Typical Floor Plan from GF to 10th Floor

Internal Area	1,536.78 to 1,546.68 sq.ft
Outdoor Area	37.24 to 775.33 sq.ft
Total Area	1,573.91 to 2,322.01 sq.ft

4B SIMPLEX TYPE - D

[CLICK HERE](#)
to view full floor plans

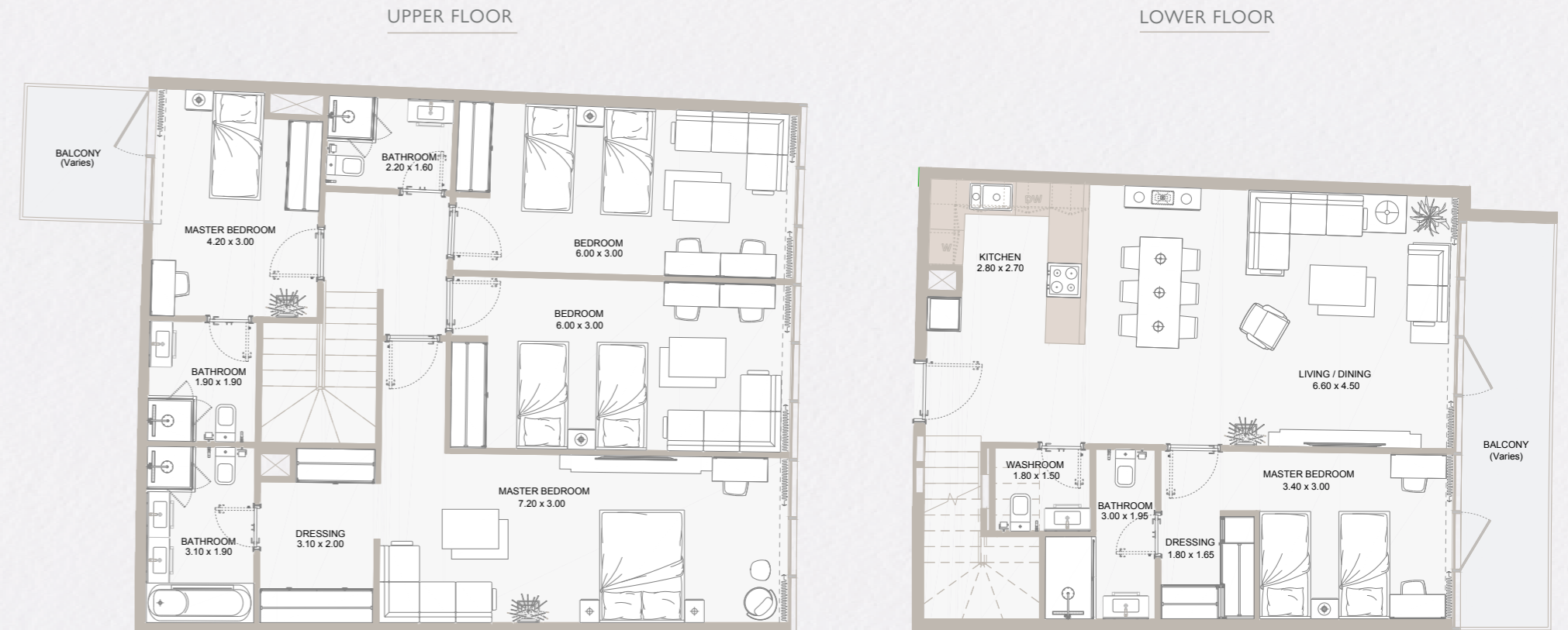


Ground Floor

Internal Area	2,035.80 sq.ft
Outdoor Area	1,368.75 sq.ft
Total Area	3,404.55 sq.ft

5B DUPLEX TYPE - A

[CLICK HERE](#)
to view full floor plans

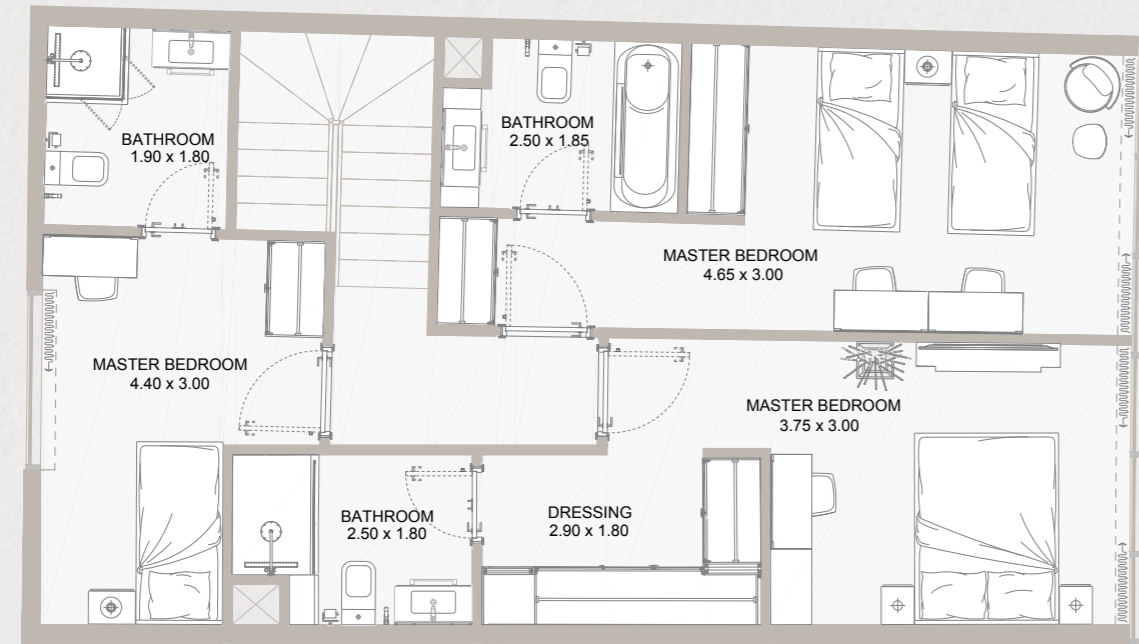


Typical Floor Plan from GF to 10th Floor

Internal Area	1,874.01 sq.ft
Outdoor Area	119.48 to 1,207.94 sq.ft
Total Area	1,993.60 to 3,081.95 sq.ft

5B DUPLEX TYPE - B

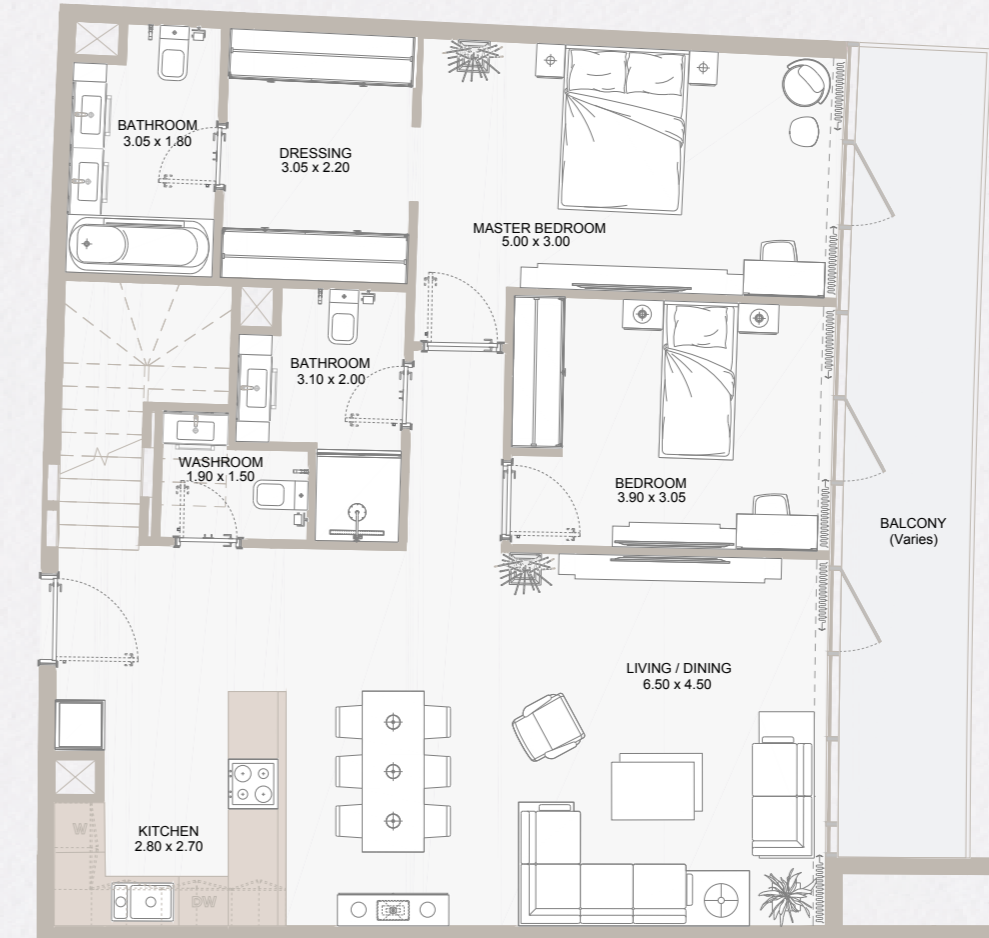
[CLICK HERE](#)
to view full floor plans



UPPER FLOOR

Typical Floor Plan from GF to 10th Floor

Internal Area	1,950.87 sq.ft
Outdoor Area	162.11 to 950.03 sq.ft
Total Area	2,112.44 to 2,900.90 sq.ft



LOWER FLOOR

The background of the image is a close-up of a light-colored wood grain, showing natural, wavy patterns in shades of cream and pale yellow. In the center, there is a white rectangular box with a thin, light brown border. Inside this box, the text "Reportage." is written in a bold, black, sans-serif font, with a small orange dot at the end of the period. Below it, the word "Properties" is written in a smaller, bold, black, sans-serif font.

Reportage.
Properties